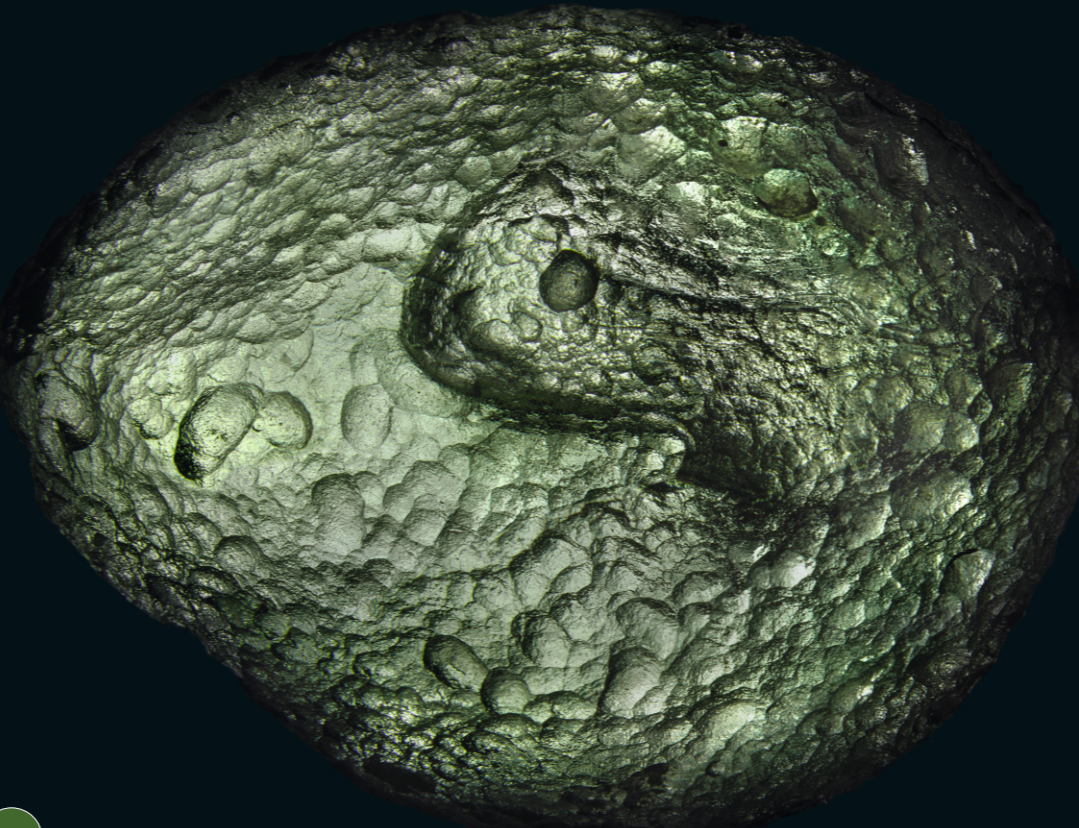


# Tag des GEOTOPs 2024

Sonntag, 15. September



**BY** Steinbruch Aumühle mit Suevit und Bunter Brekzie  
Freistaat Bayern, Hainsfarth, Lkr. Donau-Ries  
Foto: Ulf Bayern, Georg Loh



**SN** Moldavit (Tektit) aus der Waschkiesshalde im Kiestagebau Laußnitz  
Freistaat Sachsen, Laußnitz, Lkr. Bautzen  
Foto: Jan-Michael Lange, Markward H. Fischer, Sorocanberg Naturhistorische Sammlungen Dresden | Inv.-Nr. MMG: MN 16126 (ME)



**BW** Suevit im Steinbruch Altenburg  
Baden-Württemberg, Riesbürg, Lkr. Ostalbkreis  
Foto: Thomas Huth



**RP** Watzenhahner Riesen  
Rheinland-Pfalz, Berzhahn, Lkr. Westerwaldkreis  
Foto: Christoph Ehl



**HE** Steinbruch des „Sonderbacher Granodiorits“  
Hessen, Heppenheim OT Sonderbach, Lkr. Bergstraße  
Foto: HEUGO, Anne Kist



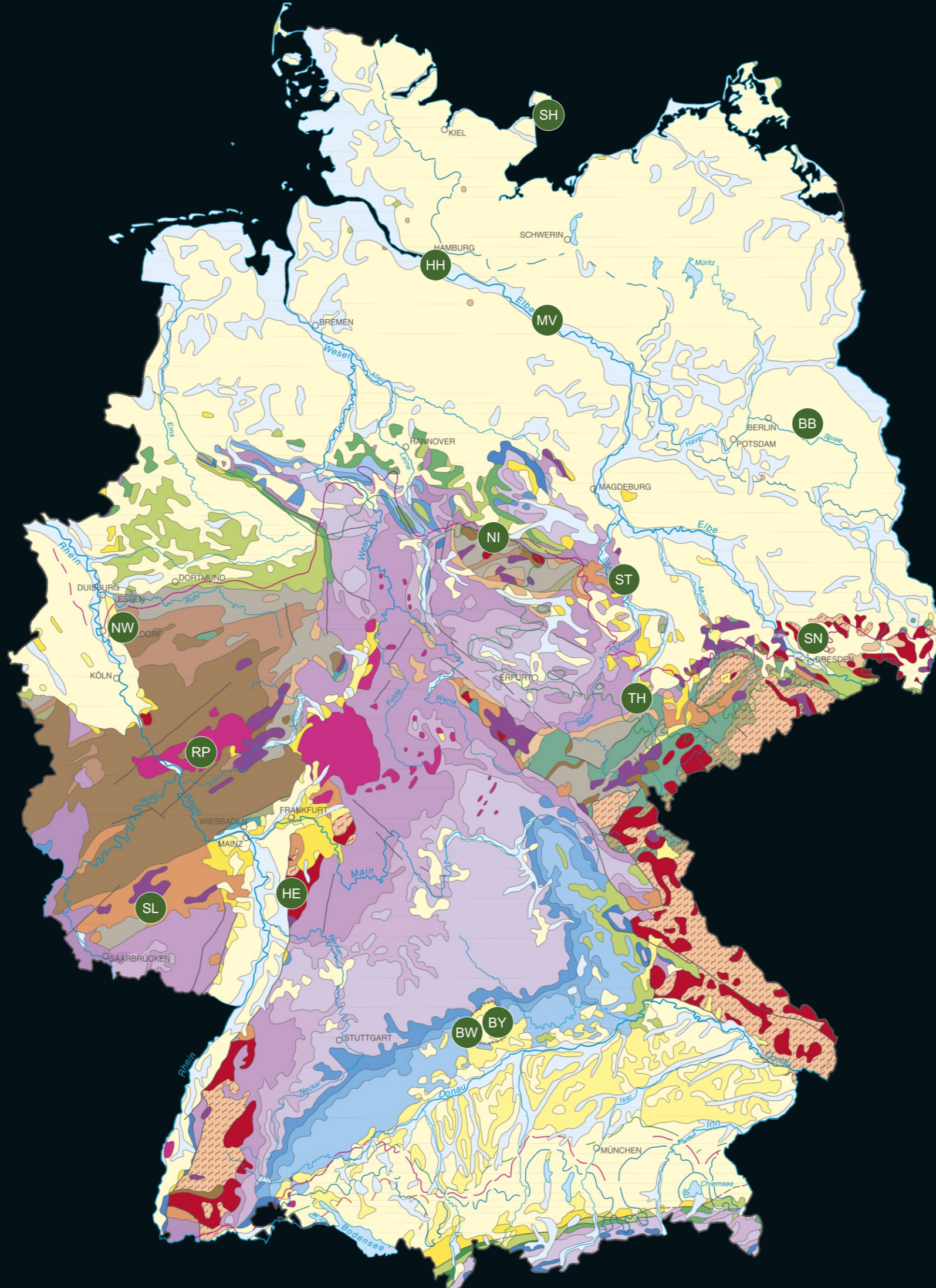
**SH** Drumlin mit Interglufügen am Steilufer des Wulfener Bergs  
Schleswig-Holstein, Fehmarn, Lkr. Ostholstein  
Foto: Kay Krenke



**HH** Süßwasserwatt Heuckenlock bei Ebbe  
Freie und Hansestadt Hamburg, Bezirk Wilhelmsburg  
Foto: Alf Grubbe



**NI** Falte im Eckergneis  
Niedersachsen, Gemeindefreies Gebiet Nationalpark Harz, Lkr. Goslar  
Foto: Dr. Carl-Wernfried Friebe



**TH** Historischer Sandsteinbruch Großfalka  
Freistaat Thüringen, Falka OT Großfalka, kreisfreie Stadt Gera  
Foto: TLUBN



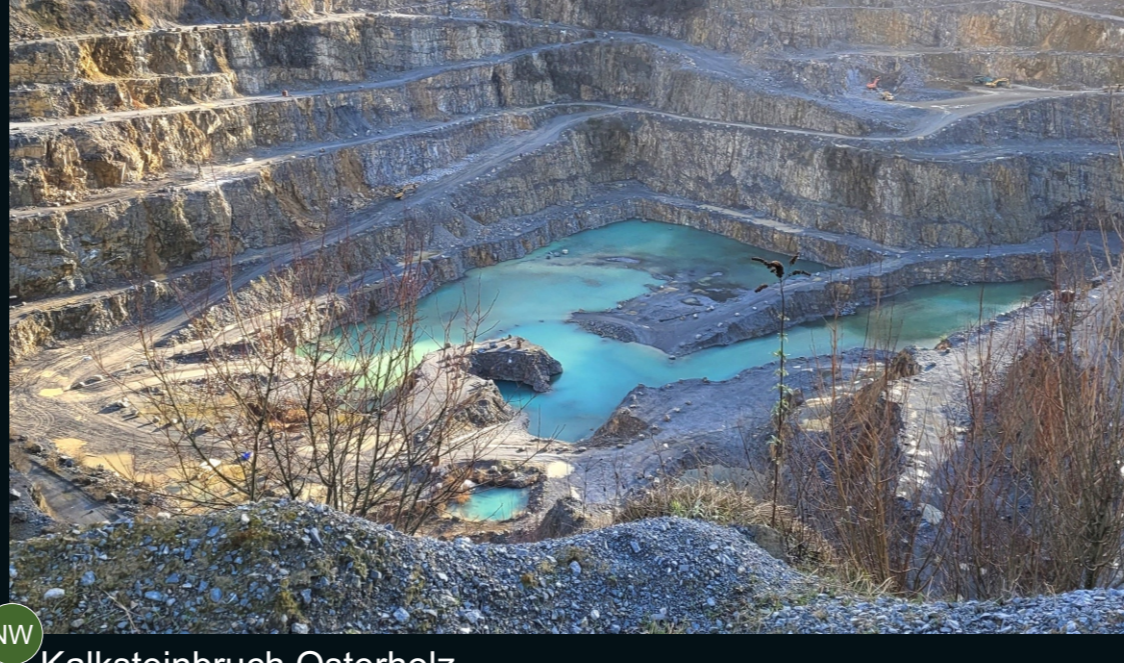
**SL** Ehemaliger Steinbruch Hellerberg bei Freisen  
Saarland, Freisen, Lkr. Sankt Wendel  
Foto: Landesamt für Umwelt und Arbeitsschutz



**BB** Kalksteinbruch Rüdersdorf  
Brandenburg, Rüdersdorf, Lkr. Märkisch-Oderland  
Foto: LBGR, Elke Weitzel



**MV** Tropfenboden im Nationalen Geotop „Tongrube Rüterberg“  
Mecklenburg-Vorpommern, Dömitz OT Rüterberg, Lkr. Ludwigslust-Parchim  
Foto: Karsten Schütze



**NW** Kalksteinbruch Osterholz  
Nordrhein-Westfalen, Wuppertal, kreisfreie Stadt  
Foto: Steve Schmitt, Bundesverband der Deutschen Kalkindustrie e.V. (BV Kalk)



**ST** Ehemaliger Rhyolith-Steinbruch „Aktienbruch“ bei Lobjün  
Sachsen-Anhalt, Lobjün, Lkr. Saalekreis  
Foto: LBGR Sachsen-Anhalt, Konrad Schumann

## Geotoptypen

**Aufschlüsse** | Landschaftsformen | Quellen | Höhlen | Geohistorische Objekte

Natürliche Aufschlüsse sind Freiliegungen von Gesteinen und Böden, die durch natürliche Prozesse entstanden sind. Sie umfassen Hangabbrüche, Felswände, Prallhänge, Flussbetten, Kliffs und Bachprofile. Zu den Aufschlüssen gehören auch die von Menschen geschaffenen Freiliegungen von Gesteinen und Böden wie Steinbrüche, Ton-, Sand- und Kiesgruben, künstliche Böschungen, Hohlwege, Baugruben usw. sowie untertägig durch Bergbau, Bohrtechnik oder sonstige Maßnahmen geschaffene Gesteinsaufschlüsse.



Herausgeber: Staatliche Geologische Dienste der Länder (BspG) (2019), Arbeitsanleitung Geotopschutz in Deutschland  
Leitfaden der Staatlichen Geologischen Dienste der Länder der Bundesrepublik Deutschland - 2., aktualisierte und ergänzte Auflage

Januar							Februar							März							April							Mai							Juni																																				
Woche	Mo	Di	Mi	Do	Fr	Sa	So	Woche	Mo	Di	Mi	Do	Fr	Sa	So	Woche	Mo	Di	Mi	Do	Fr	Sa	So	Woche	Mo	Di	Mi	Do	Fr	Sa	So	Woche	Mo	Di	Mi	Do	Fr	Sa	So	Woche	Mo	Di	Mi	Do	Fr	Sa	So																								
1	1	2	3	4	5	6	7	5	5	6	7	8	9	10	11	9	9	10	11	12	13	14	15	14	14	15	16	17	18	19	20	18	18	19	20	21	22	23	24	22	22	23	24	25	26	27	28	22	22	23	24	25	26	27	28	22	22	23	24	25	26	27	28								
2	8	9	10	11	12	13	14	6	6	7	8	9	10	11	12	10	10	11	12	13	14	15	16	15	15	16	17	18	19	20	21	19	19	20	21	22	23	24	25	23	23	24	25	26	27	28	29	27	27	28	29	30	31			27	27	28	29	30	31			27	27	28	29	30	31		
3	15	16	17	18	19	20	21	7	7	8	9	10	11	12	13	11	11	12	13	14	15	16	17	16	16	17	18	19	20	21	22	20	20	21	22	23	24	25	26	24	24	25	26	27	28	29	30	28	28	29	30	31				28	28	29	30	31				28	28	29	30	31			
4	22	23	24	25	26	27	28	8	8	9	10	11	12	13	14	12	12	13	14	15	16	17	18	17	17	18	19	20	21	22	23	21	21	22	23	24	25	26	27	25	25	26	27	28	29	30	31	29	29	30	31					29	29	30	31					29	29	30	31				
5	29	30	31					9	9	10	11	12	13	14	15	13	13	14	15	16	17	18	19	18	18	19	20	21	22	23	24	22	22	23	24	25	26	27	28	26	26	27	28	29	30	31		30	30	31						30	30	31						30	30	31					